



СЕРГЕЙ ПОПРЯДУХИН

каталог проектов 2009-2013

СЕРГЕЙ ПОПРЯДУХИН
Каталог проектов 2009 - 2013



- Родился 18 декабря 1979 г. В г. Пенза
- В 2002г. Окончил Пензенский Государственный Университет Архитектуры и Строительства получив специальность - Архитектор (Диплом с отличием)
- 2000 г. – участие в открытом Всероссийском конкурсе на постройки и проекты интегрированных комплексов «Жилье-малое производство» Диплом 2 степени и вторая премия
- 2002-2003 г. Архитектор в компании ООО «Стройдизайнконсалтинг» г. Пенза
- С апреля 2003 г. По февраль 2008 г. Прошел путь от архитектора 3 категории до Главного Архитектора Проектов в головном проектно институте Пензенской области ОАО «Пензгражданпроект»
- 2004 г. – Участие в 12 международном смотре лучших архитектурных произведений 2002-2004 г. Зодчество-2004. В разделе проекты «Проект реконструкции здания поликлиники в г. Новокуйбышевске» (Бронзовый диплом)
- 2004-2005 г. – Работа по совместительству ассистентом преподавателя на кафедре Основ Архитектурного Проектирования, Архитектурного факультета в ПГУАС
- 2007 г.- ОАО «Пензгражданпроект» - входит в состав строительного холдинга SKM Group г. Москва
- Октябрь 2007- курсы повышения квалификации по 3D моделированию и экстерьерной визуализации объектов архитектуры «RealTime school» г. Москва
- 2007-2011 период активного увлечения 3D-графикой, как средством подачи архитектуры
- С июля 2010 назначен руководителем «архитектурного спецназа»: сектора предпроектного анализа и формирования образной части проектируемых объектов в ОАО «Пензгражданпроект»
- С февраля 2011 переведен в головной офис Холдинга SKM group в г. Москва в должности Главного архитектора Архитектурной Творческой Мастерской ОАО «СКМ Инжиниринг»





1

ЭКСТЕРЬЕР

АРХИТЕКТУРНЫЕ РЕШЕНИЯ

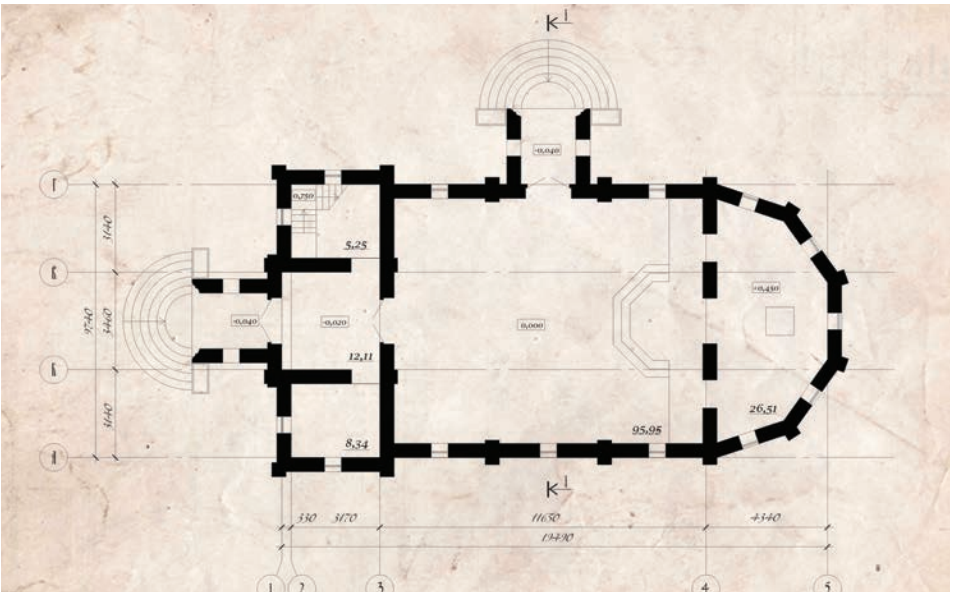


ЦЕРКОВЬ ИОАННА - БОГОСЛОВА

в селе Богословка Пензенской
губернии

АРХИТЕКТОР - С. ПОПРЯДУХИН
ВИЗУАЛИЗАЦИЯ - С. ПОПРЯДУХИН

Святой апостол и евангелист Иоанн Богослов, сын Зеведея и Саломии, согласно преданию – был рыбаком, был призван Иисусом Христом в число Своих учеников на Генисаретском озере: оставив отца своего Зеведея в лодке, он, вместе со своим братом Иаковом, последовал за Христом...
Эскизный Проект церкви Иоанна Богослова, предлагаемой к строительству в селе Богословка Пензенской губернии, выполнен как альтернативный (экономичный) вариант. Этим обусловлены сравнительно небольшие размеры церкви, а так же отсутствие традиционного барабана с куполом над основным пространством молельного зала.

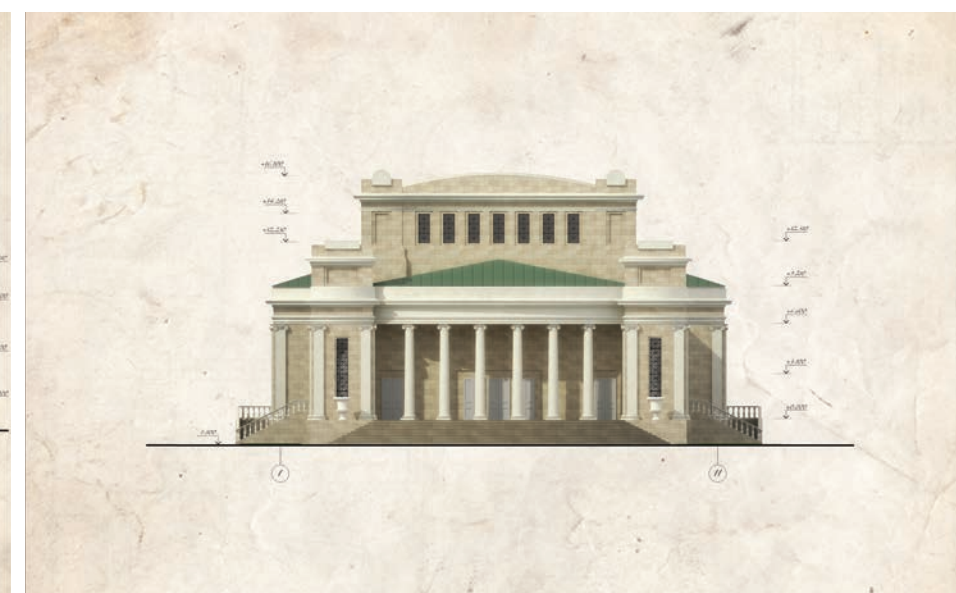
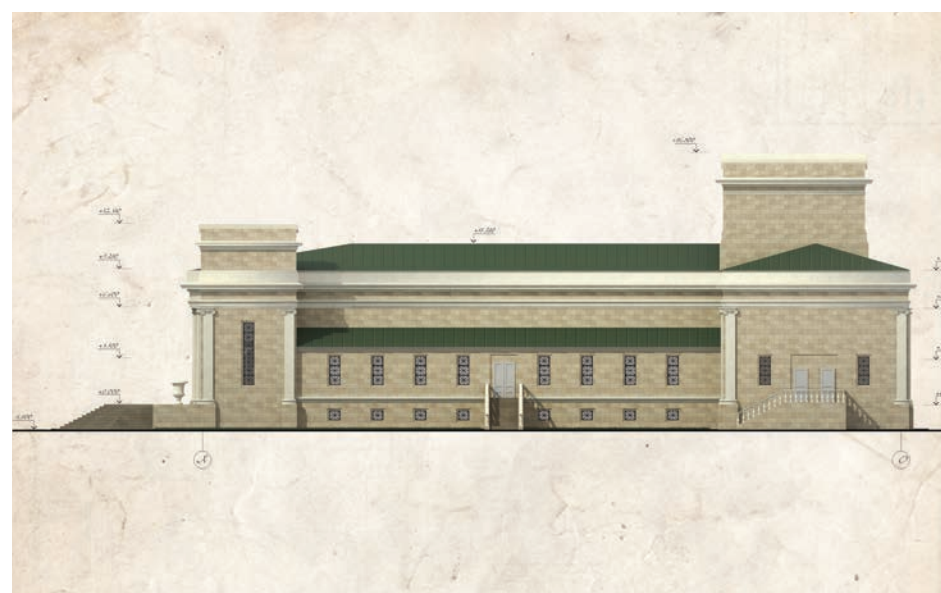
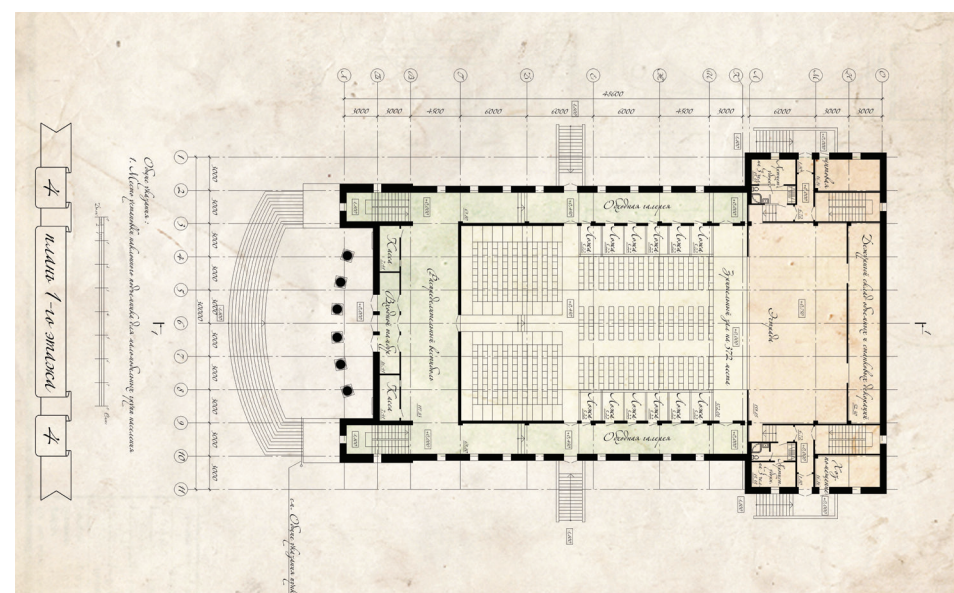


МАЛАХОВСКИЙ ТЕАТР

АРХИТЕКТОР - С. ПОПРЯДУХИН
ВИЗУАЛИЗАЦИЯ - С. ПОПРЯДУХИН

Это был дачный театр в подмосковном поселке Малаховка в 25 километрах от центра Москвы, близ теперешнего аэропорта Быково – пахнущие сосной тропинки, зеленые палисадники, за которыми теснятся деревянные и кирпичные дачи.. Кстати, построен он был по эскизу Шаляпина – на спор. Великий бас поставил на кон ведро шампанского, что хозяин Малаховки П.Соколов не успеет отстроить здание к началу летнего сезона 1912 года и... проиграл. Рязанские плотники срубили храм Мельпомены всего за 52 дня. Вместительный зал на 500 человек отличался великолепной акустикой. В него приглашали петь Собинова, Нежданову, Александра Вертинского. Драматические спектакли собирали цвет театральной Москвы того времени. В ночь с 8 на 9 октября 1999 года над кровлей старинного здания взметнулись языки пламени...

Проект воссоздания театра выполнен на стадии ЭП, с учетом современных норм и требований, с сохранением исторического облика главного фасада.





КОТТЕДЖНЫЙ ПОСЕЛОК
«МАЛАХОВСКОЕ ОЗЕРО»

АРХИТЕКТУРА - С. ПОПРЯДУХИН
ВИЗУАЛИЗАЦИЯ - С. ПОПРЯДУХИН

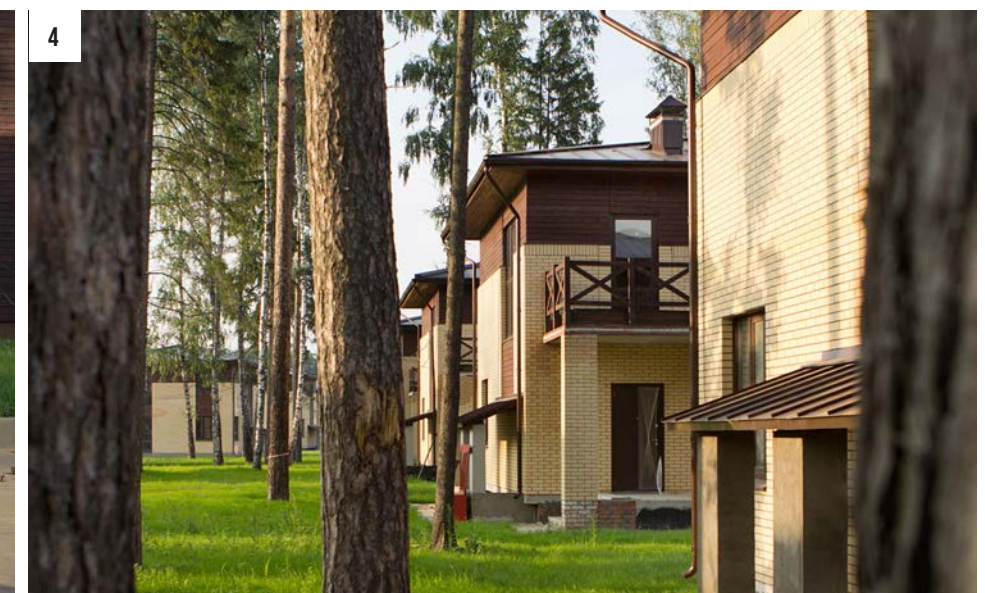
- 1. Блокированный жилой дом класса «Эконом +»
- 2. Индивидуальный жилой дом класса «Премиум»
- 3. 4-х квартирный жилой дом класса «Эконом»
- 4. Индивидуальный жилой дом класса «Бизнес»



КОТТЕДЖНЫЙ ПОСЕЛОК
«МАЛАХОВСКОЕ ОЗЕРО»

Реализация
Объект введен в эксплуатацию в 2013 г.







ОБЪЕКТЫ ОБЩЕСТВЕННОГО НАЗНАЧЕНИЯ
К/П «МАЛАХОВСКОЕ ОЗЕРО»

пос. Малаховка, Московская обл.

АРХИТЕКТУРА - С. ПОПРЯДУХИН
ВИЗУАЛИЗАЦИЯ - С. ПОПРЯДУХИН

- 1. Торговый центр «Премиум»
- 2. Административное здание с КПП
- 3. Двойной ресторанный блок на двух независимых арендаторов
- 4. Автомобильная мойка с офисной частью

Проект прошел экспертизу в 2012 г.



2



3



4



2





**ЖИЛОЙ ДОМ КЛАССА «ПРЕМИУМ»
С ПРИСТРОЕННЫМ ЗДАНИЕМ БАССЕЙНА**

Московская обл.

Осуществляется строительством

АРХИТЕКТУРА - С. ПОПРЯДУХИН
ВИЗУАЛИЗАЦИЯ - А. ШМЕЛЕВ



ОБЪЕКТЫ ОБЩЕСТВЕННОГО НАЗНАЧЕНИЯ

1. Проект реконструкции блока питания центрального офиса ПБСР
г. Самара, 2011 г.
2. Проект административно-торгового здания по ул. Суворова 45.
г. Пенза, 2009 г.
3. Эскизное предложение по размещению торгового центра
г. Пенза, 2010 г.
4. Эскизное предложение по размещению автосалона
г. Пенза, 2009 г.





РЕКОНСТРУКЦИЯ ЧАСТНОГО ДОМОВЛАДЕНИЯ

г.Москва.
Проект

АРХИТЕКТУРА - С. ПОПРЯДУХИН
ВИЗУАЛИЗАЦИЯ - С. ПОПРЯДУХИН

РЕКОНСТРУКЦИЯ ЧАСТНОГО ДОМОВЛАДЕНИЯ



г.Москва.
Реализация

Объект введен в эксплуатацию в 2012 г.





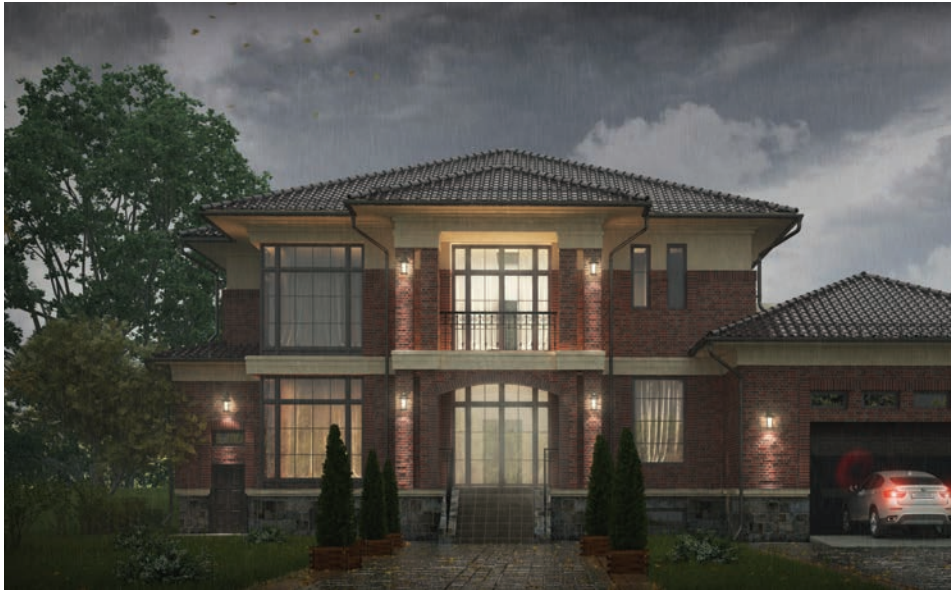


ЧАСТНАЯ РЕЗИДЕНЦИЯ

г. Пенза, 2012 г.

Осуществляется строительством

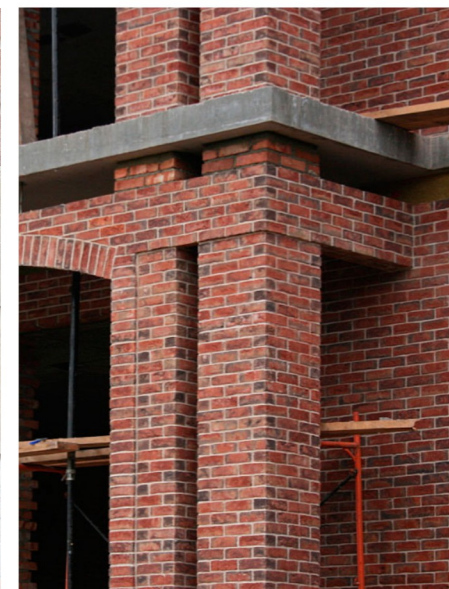
АРХИТЕКТУРА - С. ПОПРЯДУХИН
ВИЗУАЛИЗАЦИЯ - А. ШМЕЛЕВ



ЧАСТНАЯ РЕЗИДЕНЦИЯ

г. Пенза | Реализация

Объект реализован в 2013 г.





**МОДУЛЬНЫЕ ФИЛИАЛЫ МИНИ - ОФИСОВ
ОАО «СБЕРБАНК РОССИИ»**

Проект 2012 г.

АРХИТЕКТУРА - С. ПОПРЯДУХИН
А. ШМЕЛЁВ

ВИЗУАЛИЗАЦИЯ - А. ШМЕЛЁВ



МОДУЛЬНЫЕ ФИЛИАЛЫ МИНИ - ОФИСОВ ОАО «СБЕРБАНК РОССИИ»

реализация 2012 г.

Здание осуществлено строительством, без «мокрых процессов»





ЦЕНТР СОПРТИВНОЙ МЕДИЦИНЫ ПО ЗАКАЗУ ФМБА РОССИИ
г. Сочи

Проект прошел экспертизу 2012 г.

АВТОРСКИЙ КОЛЛЕКТИВ:
Т.Л. ГРИБНОВА
С. ПОПРЯДУХИН
И.А. РАДАЕВА
А. ШМЕЛЕВ







◀ КВАРТАЛ N 9 СРЕДНЕЭТАЖНОЙ СМЕШАННОЙ
ЗАСТРОЙКИ, ИЦ «СКОЛКОВО»

г. Москва | Проект

Авторский коллектив:

ООО «БРТ РУС»

С. Попрядухин

А. Баулин

ПТМ А.А.Бреусова

Общая площадь объекта 19 100 кв. м.

Старт проектирования по договору Генподряда 18.09.2012

Проектная Документация прошла экспертизу в 09.2013 г.



КВАРТАЛ N 9 СРЕДНЕЭТАЖНОЙ СМЕШАННОЙ ЗАСТРОЙКИ, ИЦ «СКОЛКОВО»

г. Москва | Реализация

Авторский коллектив:

ООО «БРТ РУС»

С. Попрядухин

А. Баулин

ПТМ А.А.Бреусова

Общая площадь объекта 19 100 кв. м.

Старт проектирования по договору Генподряда 18.09.2012

Этапы реализации объекта





◀ КВАРТАЛ N 11 СРЕДНЕЭТАЖНОЙ СМЕШАННОЙ
ЗАСТРОЙКИ, ИЦ «СКОЛКОВО» (рис.1)
г. Москва | Проект

Авторский коллектив:
Agency d'Architecture Anthony Vechy (Франция)
ООО «Арх Проект-2»
С. Попрядухин
А. Баулин
ООО «Стандартпроект»

Общая площадь объекта 20 200 кв. м.

КВАРТАЛ N 10 СРЕДНЕЭТАЖНОЙ СМЕШАННОЙ
ЗАСТРОЙКИ, ИЦ «СКОЛКОВО» (рис.2,3,4)
г. Москва | Проект

Авторский коллектив:
UNK Project
С. Попрядухин
И. Радаева
А. Баулин

Общая площадь объекта 10 700 кв. м.



КВАРТАЛ N 11 СРЕДНЕЭТАЖНОЙ СМЕШАННОЙ ЗАСТРОЙКИ, ИЦ «СКОЛКОВО» (рис. 1,2,3)

г. Москва | Реализация

Авторский коллектив:
Agency d'Architecture Anthony Vechy (Франция)
ООО «Арх Проект-2»
С. Попрядухин
А. Баулин
ООО «Стандартпроект»

Общая площадь объекта 20 200 кв. м.

КВАРТАЛ N 10 СРЕДНЕЭТАЖНОЙ СМЕШАННОЙ ЗАСТРОЙКИ, ИЦ «СКОЛКОВО» (рис. 4)

г. Москва | Реализация

Авторский коллектив:
UNK Project
С. Попрядухин
И. Радаева
А. Баулин

Общая площадь объекта 10 700 кв. м.







2

ИНТЕРЬЕР

АРХИТЕКТУРА ИНТЕРЬЕРОВ

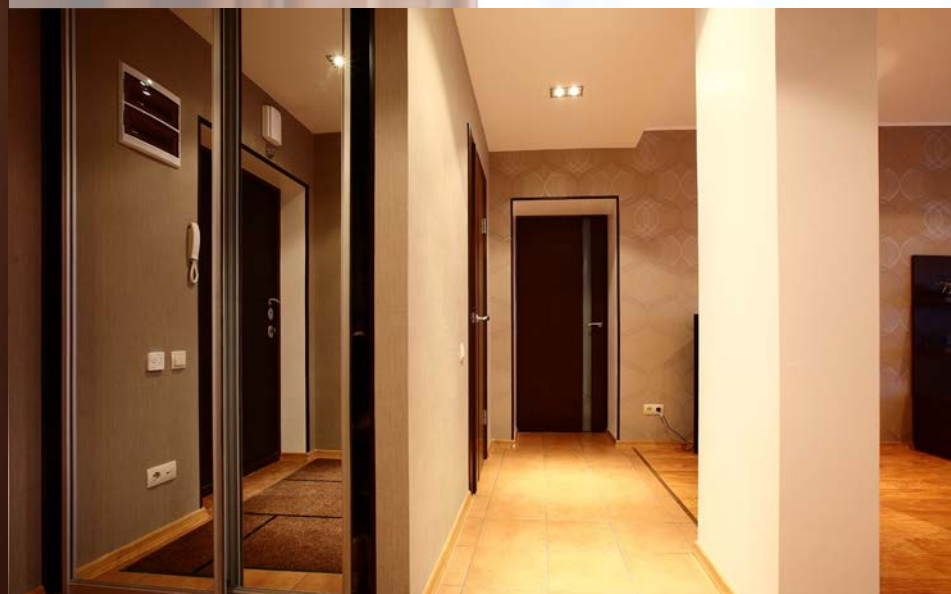


ИНТЕРЬЕР 2-Х КОМНАТНЫХ АППАРТАМЕНТОВ

г. Пенза, 2010 г.
реализация

АРХИТЕКТОР - С. ПОПРЯДУХИН







ИНТЕРЬЕР ЧАСТНЫХ АППАРТАМЕНТОВ

г. Самара, 2012 г.
реализация

АРХИТЕКТОР - С. ПОПРЯДУХИН
ДИЗАЙН - С. КИСЛЯКОВ





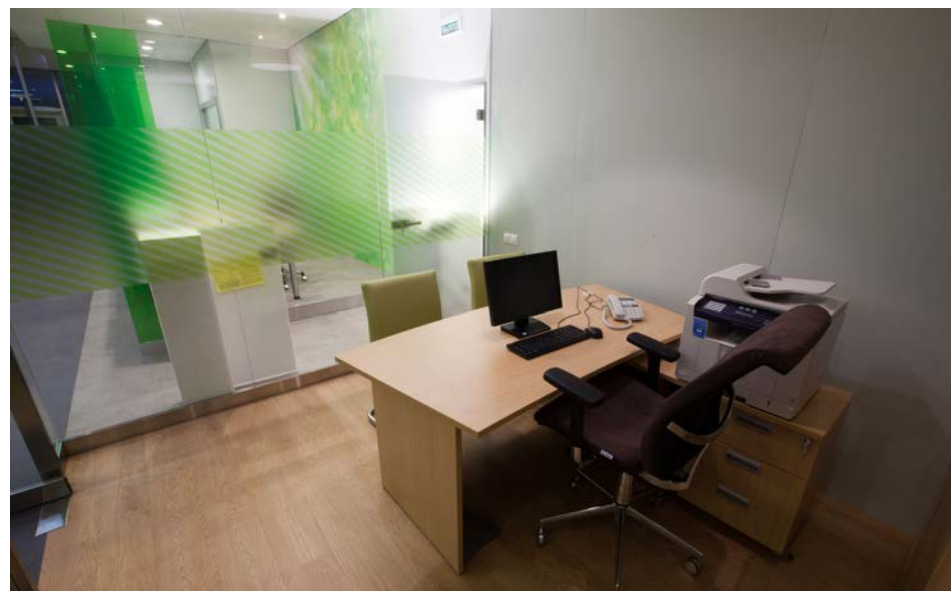


**МОДУЛЬНЫЕ ФИЛИАЛЫ МИНИ-ОФИСОВ
ОАО «СБЕРБАНК РОССИИ»**

г. Москва
Интерьер; реализация. 2012 г.

АРХИТЕКТУРА - С. ПОПРЯДУХИН
ДИЗАЙН - С. КИСЛЯКОВ





СЕРГЕЙ ПОПРЯДУХИН

Каталог проектов 2009 - 2013

